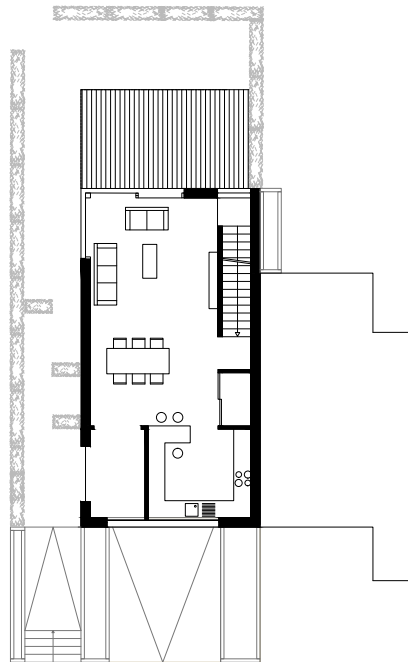


MK 28, Esch-sur-Alzette (L)

projekt **Neubau eines Einfamilienhauses** auftraggeber **privat** leistungen **WW+ Architektur HOAI LPH 1-9** leistungen partner: tragwerksplanung **GK Engineering, Esch-sur-Alzette (L)**
bgrf **377 m²** nfg **201 m²** bri **1.107 m³** gesamtareal **216 m²** planungsbeginn **11/2008** realisierung **06/2010 - 09/2011**

Das Einfamilienhaus sowie die dazugehörige Außenanlage wurden in einer Baulücke in der Stadt Esch-sur-Alzette realisiert. Der Baukörper ist einseitig angebaut und orientiert sich in der Höhe an dem Nachbargebäude, so dass es sich ausgesprochen gut in den Straßenzug integriert. Auf Grund der Anlehnung erreicht das Wohnhaus eine Kapazität von 3 Vollgeschossen, einem Dachgeschoss und einer zusätzlichen vollständigen Unterkellerung. So konnte auf einer relativ kleinen Grundfläche eine komfortable Wohnfläche für eine 5-köpfige Familie geschaffen werden. Im Erdgeschoss ist ausschließlich Wohn-/Essraum und Küche untergebracht, so dass die Geschosse die Privatbereiche beherbergen können. Die einzelnen Zimmer sind konsequent zum Garten bzw. zur Front orientiert und belichtet. Die Nebenräume wie Bäder, Abstellräume etc. sind grundsätzlich entlang der Giebelseite platziert und mit schmalen Lichtbändern versehen. Die Wohnfläche wird zusätzlich durch platzsparende Einbaumöbelvarianten im ganzen Gebäude unterstützt. Die notwendige Energie wird über eine Gasheizung und eine Solaranlage erzeugt. Eine Lüftungsanlage sorgt für kontrollierte Wohnraumlüftung mit Wärmerückgewinnung.



Grundriss EG



