

REMIXING

CULTURE

ESCH2022.LU

obeler  
fenneng:beetebuerg:  
hunchereng  
näerzeng

eis gemeng

# eise : buet

N° 114  
03 • 2021

## Le bien-être des seniors

Comment la commune de  
Bettembourg peut-elle devenir  
plus attrayante pour les seniors?

S • 4

## Ihre Meinung ist gefragt!

Haben Sie Ideen für das  
Ortszentrum? Die Gemeinde  
startet einen Bürgerdialog.

S • 26

## De klenge Buet

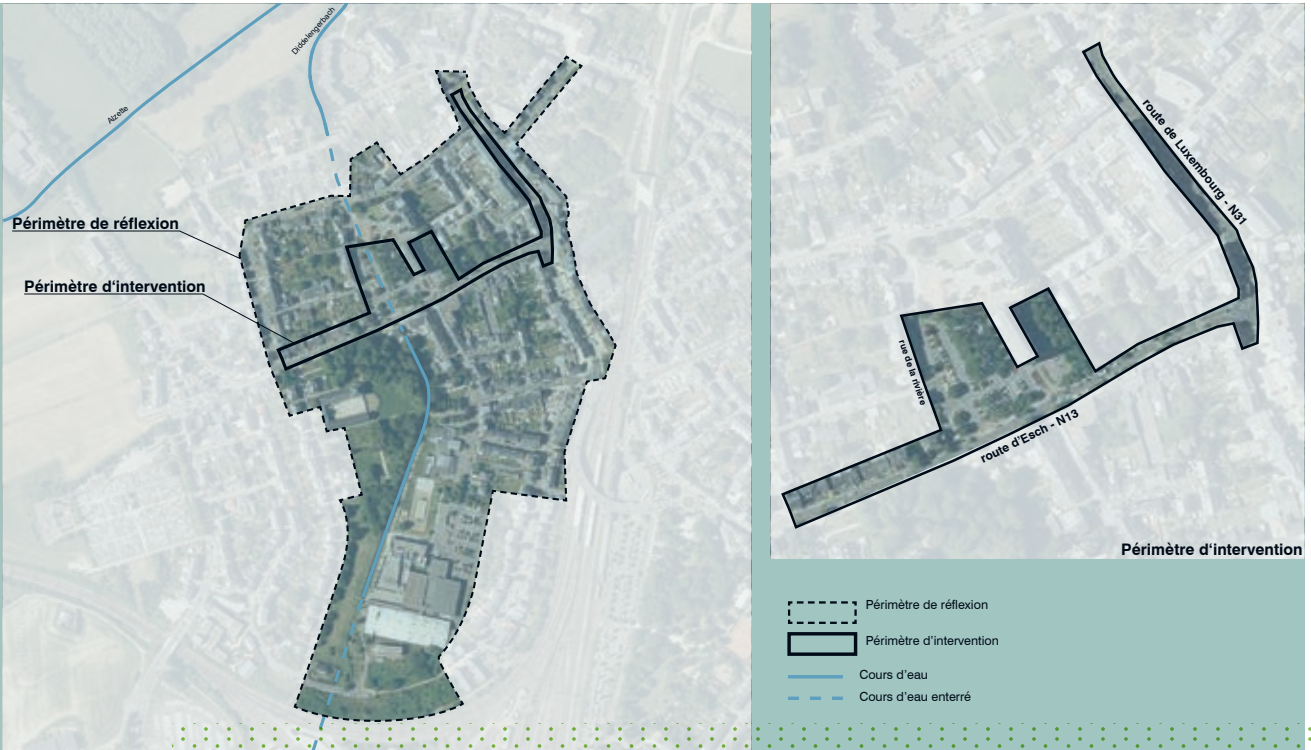
Maus Betty besucht ihre  
Großeltern. Was sie dabei  
wohl alles erlebt ...

S • 32



# IHRE MEINUNG IST GEFRAGT

# DONNEZ-NOUS VOTRE AVIS





**D** **Sicherlich haben Sie viele Ideen und Wünsche für ein lebendiges Bettemburger Ortszentrum. Was könnte man anders gestalten? Was fehlt? Diesen Fragen geht die Gemeinde im Rahmen eines Bürgerdialoges nach. Luc Wagner vom Architekturbüro WW+ gibt erste Einblicke.**

*Herr Wagner, wie wird das Projekt ablaufen?*

Nach themenbezogenen, detaillierten Analysen, wie z. B. zur Mobilität, werden zusammen mit dem Schöffenrat grobe Lösungsansätze erarbeitet. Doch das Herzstück ist die Einbindung der Bevölkerung mithilfe eines Workshops. Er dient als Plattform zum Dialog; die Resultate werden in einem Bürgergutachten gebündelt. Das Ziel: die Basis für ein Ortszentrum zu schaffen, das ganzjährig attraktiv ist, zum Verweilen einlädt, barrierefrei ist – und Raum für Begegnung schafft. Ein Zentrum, das die Bürger mitgestalten.

*Wie wird in dem Workshop gearbeitet?*

Sie erhalten per Post eine Einladung, Ende des Jahres geht es los. Wir freuen uns auf viele Teilnehmer, umso aussagekräftiger sind die Ergebnisse! Je nach Sprachschwerpunkt werden Tische mit 5 bis 6 Personen sowie einem Moderator gebildet. Die Kleingruppen beleuchten zentrale Themen; anschließend präsentieren die Teams ihre Ideen. Gemeinsam werden die wichtigsten Impulse markiert. Für Übersetzungen ist selbstverständlich gesorgt.

*Was passiert mit den Ergebnissen?*

Jede Idee wird sorgfältig auf ihre Machbarkeit geprüft. Dabei kommen verschiedene Kompetenzen zum Tragen, vom Verkehrsplaner bis hin zum Landschaftsarchitekten. Grün, Gelb, Rot: Ein Ampelsystem macht die Einschätzungen sichtbar. Bei einer weiteren Bürgerversammlung werden die so entstandenen Pläne detailliert und transparent präsentiert.



Das Herzstück ist die Einbindung der Bevölkerung mithilfe eines Workshops.

Luc Wagner,  
Architekturbüro WW+

**F** **Vous avez certainement un grand nombre d'idées et de souhaits particuliers à émettre pour l'instauration d'un centre-ville animé à Bettembourg. Que pourrait-on concevoir différemment? Que manque-t-il? La commune examine ces questions dans le cadre d'un dialogue citoyen. Luc Wagner du cabinet d'architecture WW+ en donne un premier aperçu.**

*M. Wagner, comment va se dérouler le projet?*

D'éventuelles solutions approximatives sont élaborées conjointement avec le collègue échevinal selon des analyses thématiques détaillées, telles que la mobilité. Mais la pièce maîtresse sera l'implication de la population à l'aide de la mise en place d'un atelier. Celui-ci servira de plateforme de dialogue; les résultats seront compilés dans un rapport d'expertise citoyen. L'objectif: créer les bases d'un centre-ville attractif toute l'année, invitant à la flânerie, sans obstacle et créant un espace de rencontre. Un centre-ville que les citoyens contribueront à façonner.

*Comment fonctionnera l'atelier?*

Vous recevrez une invitation par courrier. L'atelier démarrera à la fin de l'année. Nous espérons que les participants seront nombreux, les résultats seront d'autant plus parlants! Des tables de 5 à 6 personnes avec un animateur pour chacune d'entre elles seront mises en place par orientation linguistique. Les petits groupes mettront en lumière les principaux thèmes, puis les équipes présenteront leurs idées. Les principales suggestions seront notées. Des traductions seront bien entendu assurées.

*Qu'advient-il des résultats?*

La viabilité de chaque idée sera soigneusement vérifiée. Diverses compétences entreront en jeu ici, des planificateurs des transports aux architectes paysagistes. Vert, jaune et rouge: un système de feux tricolores rendra les évaluations visibles. Lors d'une autre assemblée de citoyens, le résultat de ces plans sera présenté en détail et de manière transparente.

La pièce maîtresse sera l'implication de la population à l'aide de la mise en place d'un atelier.

Luc Wagner,  
cabinet d'architecture  
WW+