

Haus H, Kayl (L)

Projekt **Neubau eines Einfamilienhauses**

Auftraggeber **Privat**

Leistungen **WW+, Esch-sur-Alzette (L) / Trier (D)**
Architektur OAI alle Leistungsph., entspr. HOAI LPH 1-9

Tragwerksplanung Ingenieurbüro Oesterwind, Saarlouis (D)

Fotos Linda Blatzek, Trier (D)

Kennzahlen

BGF **418 m²**

BRI **1.397 m³**

Plangebietgröße **1,2 ha**

Planungsbeginn **11/2012**

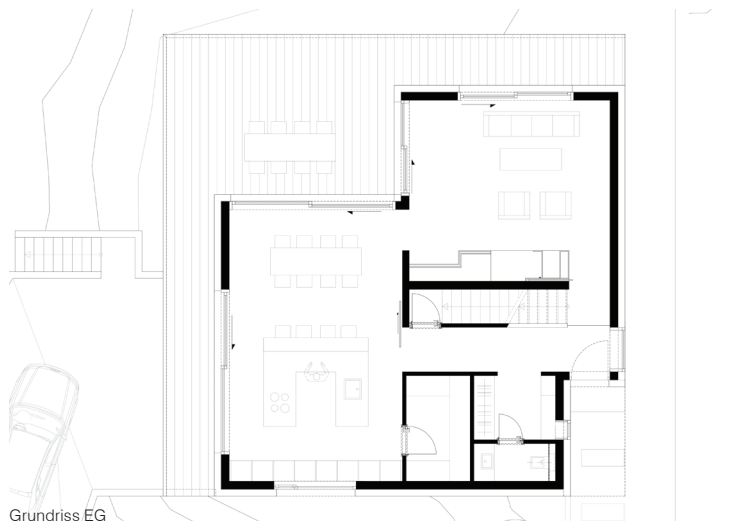
Realisierung **04/2014 - 06/2016**

Wohnen mitten im Grünen!

Im Erdgeschoss des Einfamilienhauses befinden sich ein offener Wohn-, Koch- und Essbereich sowie der Eingangsbereich mit Garderobe und Gäste-WC. Im Obergeschoss sind ein Elternschlafzimmer mit angegliedertem Bad und drei Kinderzimmer mit zusätzlichem Kinderbad sowie zwei Büroräume angeordnet. Das komplette Gebäude ist unterkellert und bietet neben einem Hobbyraum auch ausreichend Fläche für eine große Garage und die Haustechnik.

Die Terrasse ist an zwei Seiten des Gebäudes umlaufend und zugänglich über große Schiebelelemente in der Fassade, welche den klaren Grundrissen durch die entstehenden Ausblicke ins Freie eine zusätzliche Großzügigkeit verleihen. Das Flachdach unterstreicht den kubischen Charakter, ebenso die hervorstechende 'Box' mit Holzverkleidung im Obergeschoss.

Das Gebäude erreicht durch eine Wärmepumpe und kontrollierte Be- und Entlüftung die Energieeffizienzklasse B.



Grundriss EG

