

## Le Quai Steffen, Luxembourg (L)

Projet	<b>Réaménagement et réhabilitation du restaurant existant, y compris de la cuisine, dans la gare classée monument historique</b>
Maître d'ouvrage	<b>CFL Immo S.A., Luxembourg (L), demi-public SA</b>
Prestations	<b>WW+, Esch-sur-Alzette (L) / Trèves (D) Architecture / Intérieur corresp. HOAI LPH 1-9</b>
Génie civil	InCA Ingénieurs Conseils Associés, Niederanven (L)
Génie techn.	RMC Consulting sàrl, Luxembourg (L)
Fiches techniques	<ul style="list-style-type: none"><li>• <b>Grande salle de restaurant ouverte avec env. 100 places assises et point de mire à la manière de l' "Open Cooking"</b></li><li>• <b>terrasse en cours de transformation avec accès au tram, env. 80 places assises</b></li><li>• <b>matériaux simples et de qualité - utilisation industrielle (bois / acier / verre / cuir)</b></li><li>• <b>construction démontable, déconstructible "principe Cradle to Cradle"</b></li><li>• <b>étroite concertation avec la conservation des monuments historiques</b></li></ul>

Dates	
Surfaces	<b>1.232 m<sup>2</sup></b>
Surfaces utile	<b>936 m<sup>2</sup></b>
Surface net	<b>705 m<sup>2</sup></b>
Volume	<b>4.078 m<sup>3</sup></b>
Planning	<b>06/2016 - 03/2018</b>
Réalisation	<b>01/2018 - 05/2019</b>



### Contexte urbain et groupes cibles

Dans le sillage du réaménagement du parvis de la gare (station TRAM & bus), il est prévu de réaménager le restaurant de la gare afin qu'il devienne un lieu attractif et contribue ainsi à la valorisation souhaitée du quartier de la gare. Une ambiance lumineuse et conviviale, dans une atmosphère chaleureuse, doit permettre d'attirer une clientèle composée aussi bien de voyageurs et de visiteurs de passage que de riverains et de professionnels, et de leur proposer une offre gastronomique.

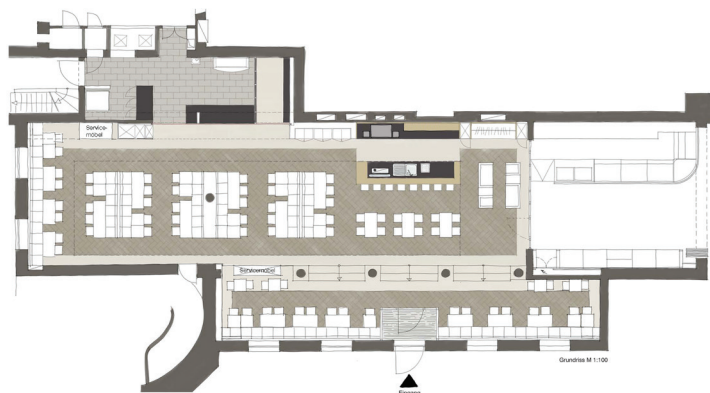
La transformation, en deux phases, prévoit une réalisation qui, tout en offrant une interprétation contemporaine des nombreuses époques traversées par la gare, prendra soin de respecter le bâtiment historique.

### Usages

L'entrée principale du restaurant se trouve à proximité directe du parvis de la gare, immédiatement à côté de la grande entrée permettant d'accéder au hall central de la gare. Le restaurant se compose de différentes zones. La grande salle ouverte d'env. 170 places comprend un carré lounge installé autour d'un bar à cocktail, en position centrale, ainsi qu'un espace grill ouvert attirant tous les regards, à l'instar des espaces d'open cooking.

Un espace dédié à la restauration à emporter accessible depuis le hall de gare fait office d'entrée annexe pour le restaurant et complète l'offre. S'agissant de la décoration, l'espace restauration à emporter reprend les codes du restaurant tout en exprimant une certaine indépendance. Les cuisines ainsi que d'autres locaux annexes pour la restauration sont installés au sous-sol.

La terrasse, qui est orientée vers le parvis de la gare et offre une vue imprenable sur la trépidante vie citadine, offre 80 places supplémentaires.



Rez-de-chaussée

